

HOE OUDER, HOE MINDER PLEZIER OP SCHOOL SOCIAAL-EMOTIONEEL FUNCTIONEREN EN WELBEVINDEN EN VAN PO- EN VO-LEERLINGEN.

Anne de Bruijn
Anne Fleur Kortekaas- Rijlaarsdam

SOCIAAL-EMOTIONELE ONTWIKKELING

Tieners over de hele wereld voelen zich somberder, maar Nederlandse tieners kunnen goed communiceren met hun ouders

juni 24, 2024

0



Vergeleken met leeftijdgenoten uit andere landen praten Nederlandse jongeren makkelijk met hun ouders als ze ergens mee zitten. Ze ervaren veel steun van hun gezin, vrienden, klasgenoten en leraren en voelen zich minder vaak eenzaam. Dat schrijven jeugdonderzoekers van de Universiteit Utrecht, het Trimbos-instituut en het Sociaal en Cultureel Planbureau in een factsheet op basis van een internationale studie onder scholieren.

Maar liefst 1 op 8 jongeren ervaart problemen door het gebruik van sociale media

Het aantal jongeren dat problemen ervaart door het gebruik van sociale media neemt snel toe. Maar liefst een op de acht komt slaap tekort of raffelt huiswerk af. Velen vinden het moeilijk met sociale media te stoppen en zeggen er zelfs afspraken met vrienden voor af.

[Ellen van Gaalen](#) 28 mei 2024, 03:00

NPO: Blijvende zorgen over motivatie leerlingen, lerarentekort en werkdruk

14 JUNI 2023

ONDERWERP: NATIONAAL PROGRAMMA ONDERWIJS

Een ruime meerderheid (in het vo 74%) van de schoolleiders is tevreden over de mate waarin het lukt om de plannen in het kader van het Nationaal Programma Onderwijs (NPO) uit te voeren. Dat blijkt uit de vierde voortgangsrapportage. Toch blijft het lerarentekort een obstakel bij de uitvoering van het programma. In het vo kostte het 51% van de schoolleiders veel of zelfs zeer veel moeite om voldoende personeel te vinden voor de uitvoering van interventies. Daarnaast blijven de zorgen over motivatieproblemen bij leerlingen groot.



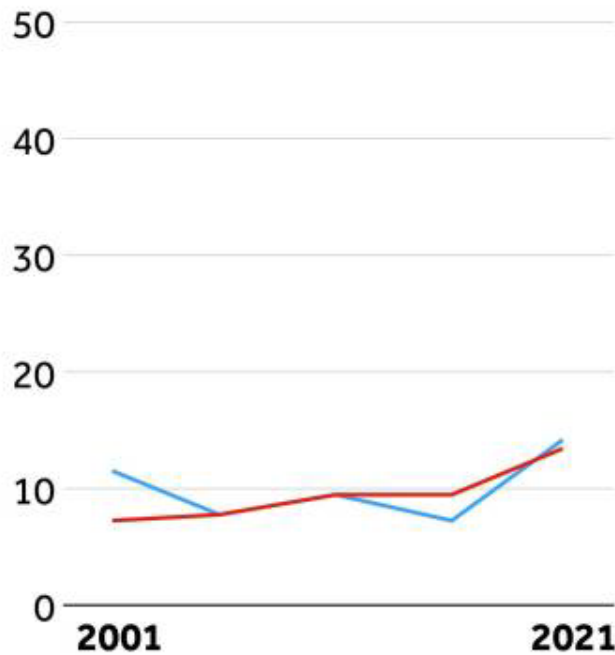
Onderzoekers waarschuwen: 'Mentale crisis bij jonge generatie door smartphone'

SOCIAAL-EMOTIONELE ONTWIKKELING

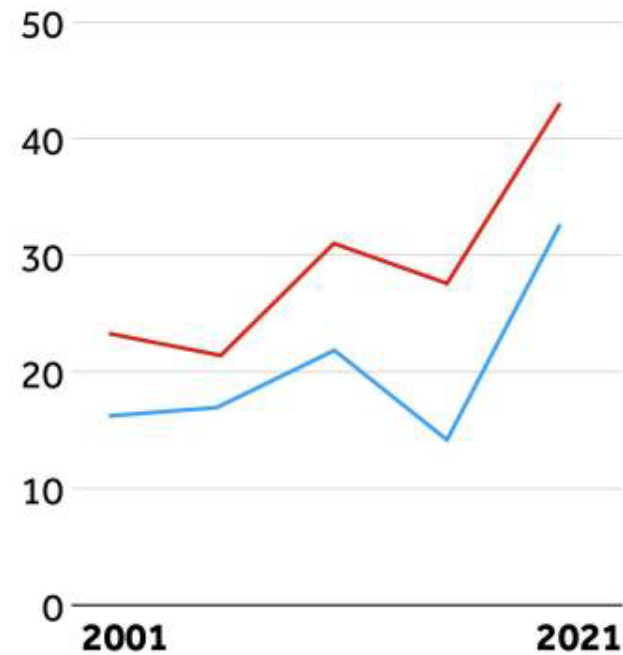
percentage leerlingen dat emotionele problemen ervaart

● voortgezet onderwijs ● basisonderwijs

Jongens

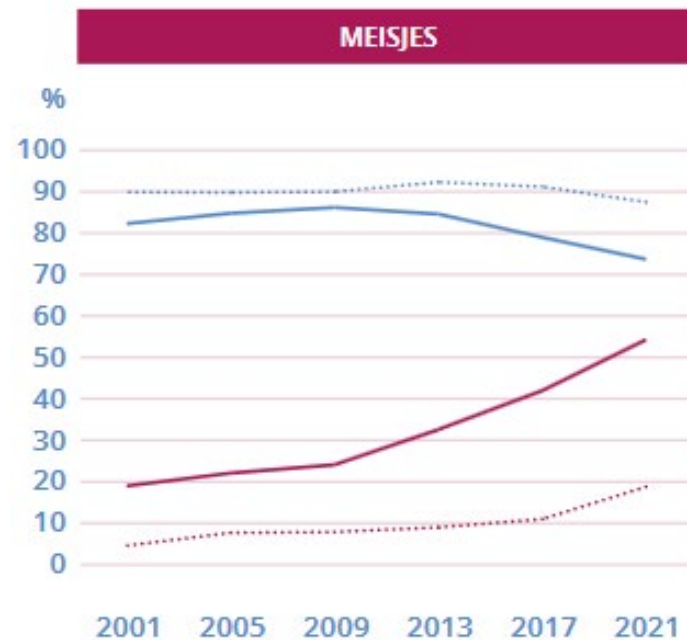
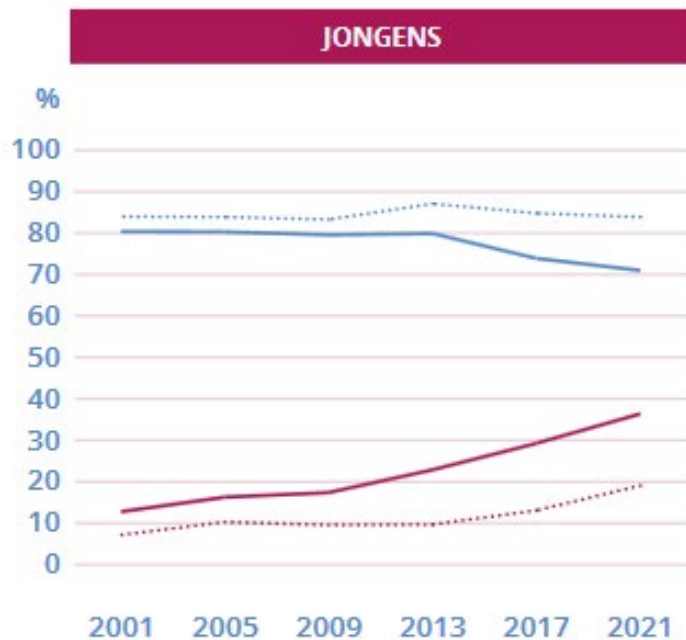


Meisjes



bron: HBSC

SOCIAAL-EMOTIONELE ONTWIKKELING



..... BO school is (een beetje/heel) leuk

— VO school is (een beetje/heel) leuk

..... BO (noga)l veel druk door schoolwerk

— VO (noga)l veel druk door schoolwerk

HBSC, 2023

FRAMEWORKS

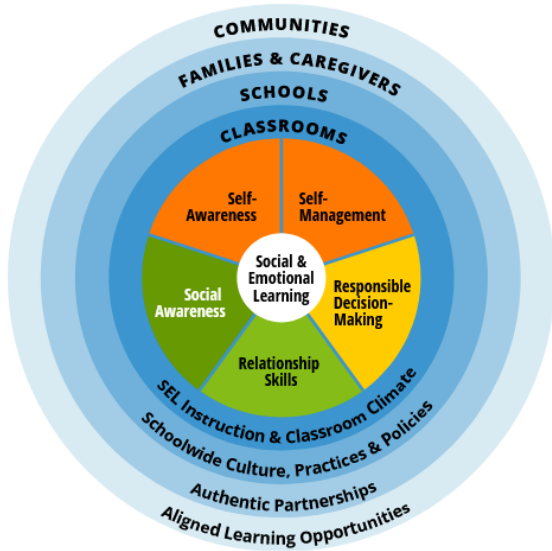
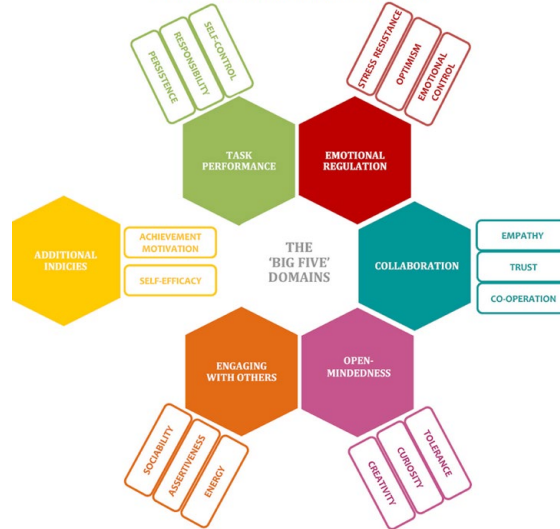
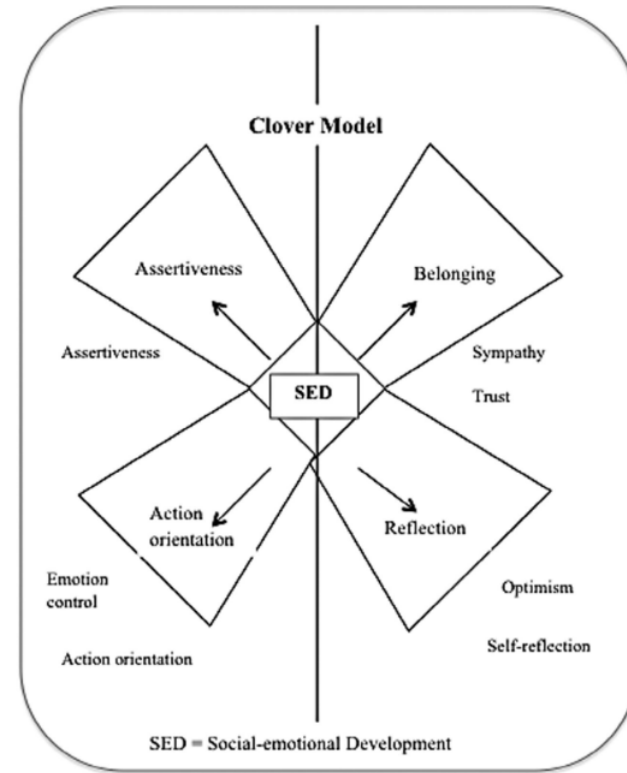


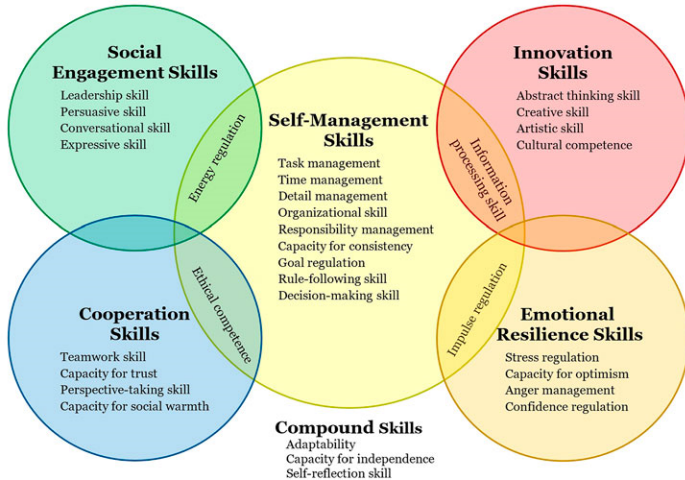
Figure 5.1. OECD Framework on social-emotional skills



Source: Kankaraš and Suarez-Alvarez, (2019)[68].



The Behavioral, Emotional, and Social Skills Inventory (BESSI)



Copyright © 2011 Multi-Health Systems Inc. All rights reserved. Based on the original Bar-On EQ-I authored by Reuven Bar-On, copyright 1997.

SOCIAAL-EMOTIONELE ONTWIKKELING

- **Geen uniforme definitie = problemen met monitoring!**

“The process through which individuals acquire the set of skills, attitudes and knowledge needed to develop healthy identities, manage emotions and achieve personal and collective goals, feel and show empathy for others, establish and maintain supportive relationships, and make responsible and caring decisions” (CASEL, 2022)

VOORSPELLERS OP SCHOOLNIVEAU

- Model van Ford et al. (2021):
 - Breder schoolcontext (e.g. stedelijkheid)
 - Populatie (e.g., percentage achterstandslernen, etniciteit)
 - Operationele factoren (schoolgrootte, schoolklimaat)
- Vooral achterstandsscore & schoolklimaat voorspellend

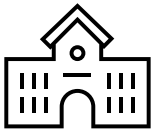
VOORSPELLERS OP KINDNIVEAU

- Slechts 1 – 3 % op schoolniveau
- Demografische kenmerken
- Meer problemen onder meisjes, oudere leerlingen, en lage SES

- Onderzoek met name naar mentale problematiek & in VO

HUIDIG ONDERZOEK

- Welke **school- en kindkenmerken** zijn voorspellend voor **sociaal-emotioneel functioneren en welbevinden**: motivatie, zelfconcept, sociale acceptatie, schoolwelbevinden?¹



Schoolgrootte, achterstandsscore, urbanisatiegraad, denominatie

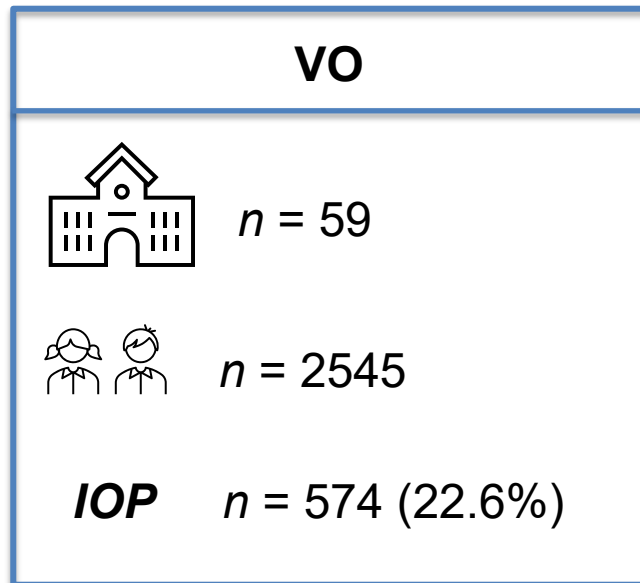
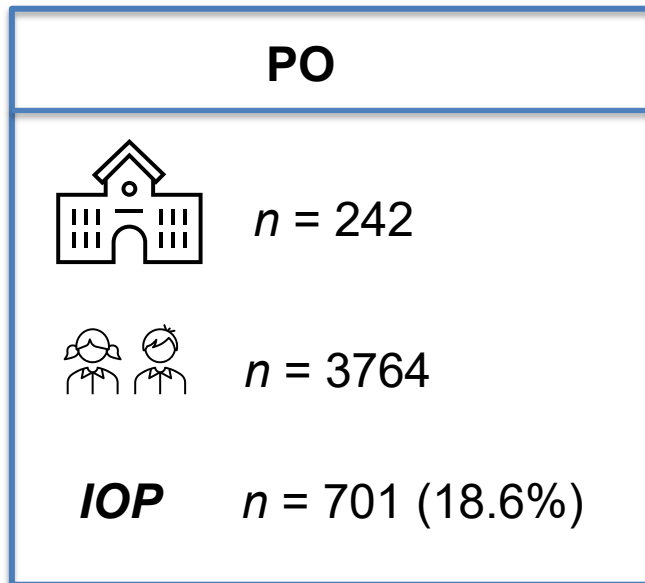


Groep/klas, schoolniveau, deelname aan IOP

1) Framework for Social and Emotional Learning (Jones & Bouffard, 2012)

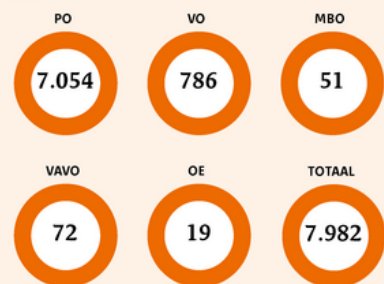
METHODE

- Nationale evaluatie Inhaal en Ondersteuningsprogramma's (IOP)

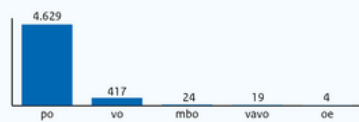




Totaal aantal gerealiseerde toekenningen



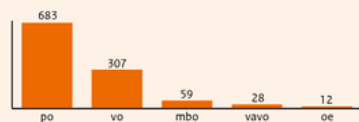
Aantal uniek deelgenomen scholen



Totaal 5.093

Een school kon in meerdere tijdvakken een aanvraag indienen maar is in dit overzicht steeds één keer geteld.

Aantal unieke deelgenomen besturen



Totaal 1.089

Een bestuur kon in meerdere tijdvakken een aanvraag indienen maar is in dit overzicht steeds één keer geteld.

Realisatie tijdvak 1 t/m 5

De subsidieregeling inhaal- en ondersteuningsprogramma's onderwijs 2020-2021

De Dienst Uitvoering Subsidies aan Instellingen (DUS-I) is een expertisecentrum op het gebied van subsidies. DUS-I voert meer dan 110 regelingen uit voor de ministeries van OCW en VWS. In 2021 werd ruim 29.000 keer subsidie verleend, voor een totaalbedrag van ongeveer 5,5 miljard euro.

DUS-I draagt bij aan een gezond en slim Nederland voor iedereen.

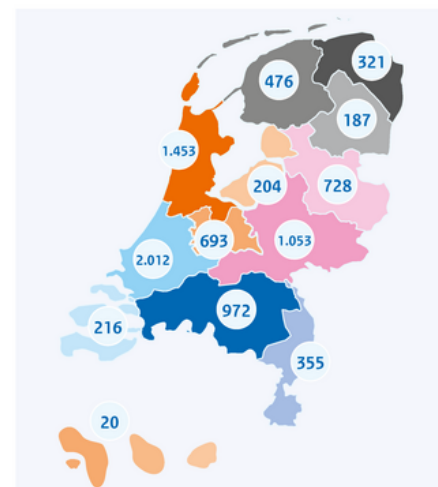
- Extra ondersteuning bieden vanwege leer- en ontwikkelachterstanden of studie-vertanding door de sluiting van scholen en instellingen door de uitbraak van COVID-19.
- Subsidie voor primair onderwijs (po), voortgezet onderwijs (vo), middelbaar beroepsonderwijs (mbo), voortgezet algemeen volwassenenonderwijs (vavo), overige educatie (oe) en voor- en vroegschoolse educatie (vve)*.
- Uitgaande van € 900 per deelnemer.
- De informatie over het po en vo zijn inclusief het speciaal onderwijs.
- De niet bekostigde instellingen zijn niet meegenomen. Zij moeten een aparte verantwoording indienen.
- Alle wijzigingen die voortkomen uit een bezwaarprocedure zijn niet meegenomen.

* Voor- en vroegschoolse educatie (vve) is hier niet in meegenomen. Hiervoor is een aparte subsidieregeling.

Financiën

	Toegekend bedrag	Vastgesteld bedrag na verantwoording
po	€ 183.688.200	€ 178.474.571
vo	€ 164.028.600	€ 157.695.192
mbo	€ 96.924.150	€ 90.330.100
vavo	€ 3.207.600	€ 2.673.000
oe*	€ 3.101.400	€ 1.059.300
Totaal	€ 450.949.950	€ 430.232.163

* De niet bekostigde instellingen zijn niet meegenomen.



Spreiding deelgenomen scholen

	po	vo	mbo	vavo	oe	Totaal
■ Groningen	269	39	10	3	0	321
■ Friesland	420	44	7	3	2	476
■ Drenthe	156	23	3	2	3	187
■ Overijssel	617	86	11	10	4	728
■ Gelderland	883	136	19	13	2	1.053
■ Flevoland	179	24	0	0	1	204
■ Utrecht	561	111	18	3	0	693
■ Noord-Holland	1.199	202	24	14	14	1.453
■ Zuid-Holland	1.692	276	27	15	2	2.012
■ Zeeland	188	23	3	2	0	216
■ Noord-Brabant	790	145	25	12	0	972
■ Limburg	256	81	8	7	3	355
■ Caribisch Nederland	10	7	3	0	0	20
Totaal	7.220	1.197	158	84	31	8.690



VRAGENLIJSTEN



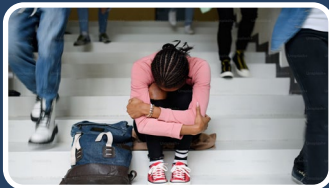
Motivatie

- Intrinsic Motivation Inventory (Ryan & Deci, 2000)
- “Ik vind de lessen op school saai”



Academisch zelfconcept

- PO: Competentiebelevingsschaal voor kinderen (CBSK) – schoolvaardigheden
- VO: Self-Description Questionnaire (SDQ-II)



Schoolwelbevinden

- Schoolwelbevindenschaal – Schoolvragenlijst (Smits & Vorst, 2008)
- “Ik ben blij dat ik op deze school zit”



Sociale acceptatie

- Sociale acceptatieschaal – PRIMA (Driessen et al., 2000)
- “Ik kan goed met de andere kinderen in mijn klas opschieten”

RESULTATEN - SCHOOLNIVEAU

PO

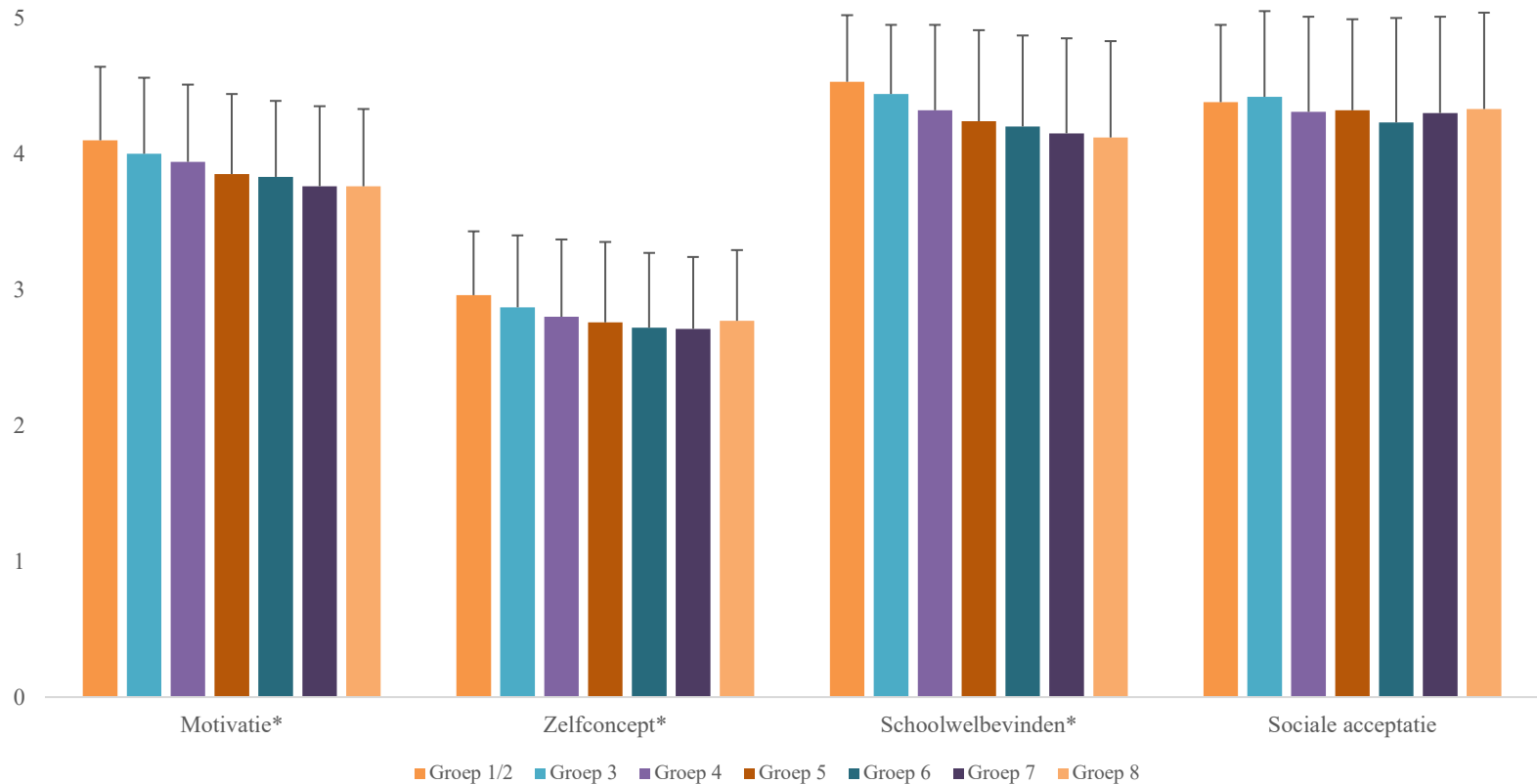
- Achterstandscore → Motivatie

VO

- Geen significante voorspellers

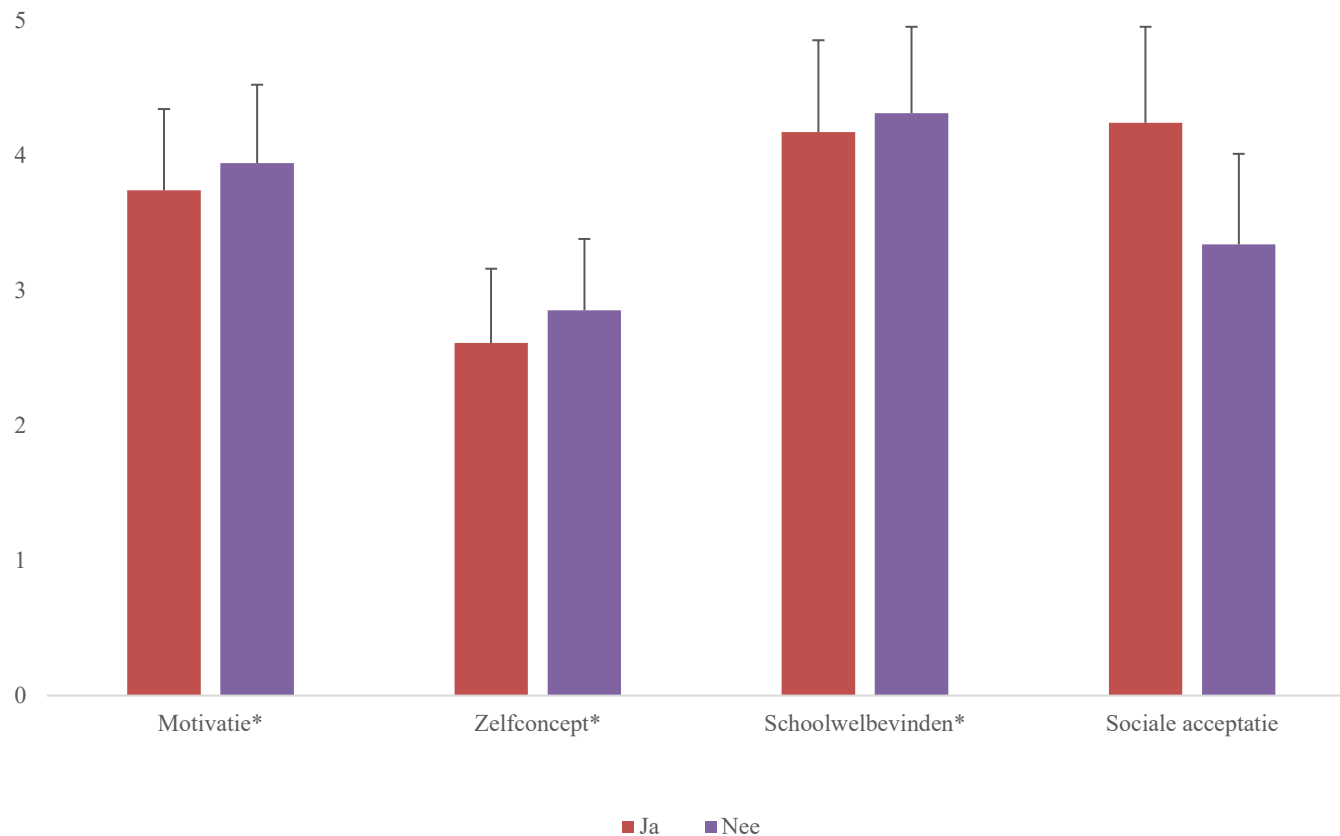
RESULTATEN - LEERLINGNIVEAU

PO



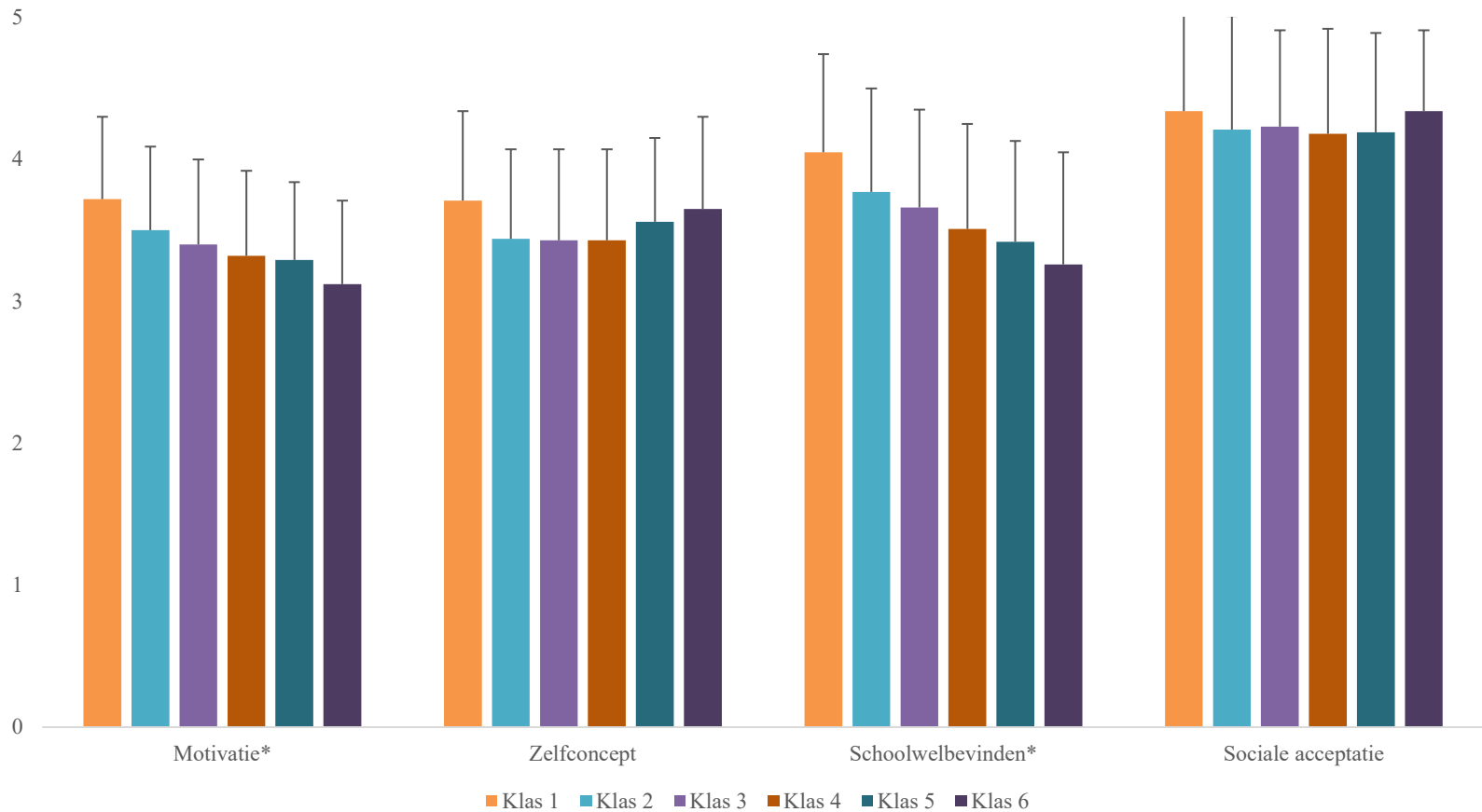
RESULTATEN - LEERLINGNIVEAU

PO – IOP deelname vs. geen IOP deelname



RESULTATEN - LEERLINGNIVEAU

VO



CONCLUSIE

- Grotere kans op sociaal-emotionele problemen in hogere groepen/klassen
- Scholen (met name in PO) goed zicht op risicoleerlingen
- Schoolkenmerken weinig tot niet voorspellend

DISCUSSIE

- Weinig zicht op factoren die bijdragen aan sociaal-emotioneel functioneren en welbevinden van leerlingen
- Structurele monitoring noodzakelijk
- Dezelfde factoren gelinkt aan cognitieve ontwikkeling? – interventiemogelijkheden
- Belang van een algemeen framework voor sociaal-emotioneel functioneren en welbevinden: waar hebben we het eigenlijk over?

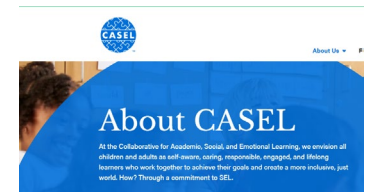
SLO ONTWIKKELIJK PRIMAIR ONDERWIJS

SLO: januari 2023 herziene ontwikkellijn sociaal-emotionele vaardigheden

- Beschrijving van wanneer je welke vaardigheden van leerlingen kunt verwachten
- Geen (kern)doelen die moeten worden bereikt

Vijf domeinen:

1. Besef van jezelf (begrip en beïnvloeden eigen gevoelens)
2. Zelfmanagement (effectief sturen gevoelens, gedachten en gedrag)
3. Besef van de ander (perspectieven van anderen begrijpen)
4. Relatievaardigheden (aangaan en onderhouden gezonde relaties)
5. Verantwoorde keuzes maken (betrokken, zorgzame en constructieve keuzes)



DE NEDERLANDSE PRAKTIJK

WPO artikel 8

“Het onderwijs richt zich in elk geval op de **emotionele en de verstandelijke ontwikkeling**, en op het ontwikkelen van creativiteit, op het verwerven van noodzakelijke kennis en van **sociale, culturele en lichamelijk vaardigheden**.”

Soc-emotionele ontwikkeling moet 2x per jaar worden gevolgd, maar...

Bijhouden voortgang en resultaten kind, groep en school in ieder geval voor Nederlandse **taal en rekenen-wiskunde** (“voor het onderwijs belangrijke domeinen”)“(..) bestaat uit **twee of meer toetsen** die leervorderingen op diverse kennis en vaardigheden meten (..) toetsen worden verspreid over periode afgenomen (..) leerlingsscores kunnen in samenhang worden gezien (..)” (WPO)

- Welke elementen wordt niet duidelijk van de wet
- Inspectie in de praktijk terughoudend in de beoordeling

DE NEDERLANDSE PRAKTIJK

- Scholen sinds 2022 ook verplicht om sociale veiligheid en sociaal welzijn te monitoren (op schoolniveau)
 - Middels instrumenten die voldoen aan wettelijke eisen
- Beleid gericht op veiligheid
- Veel onduidelijkheid onder scholen



MONITORINGSINSTRUMENTEN



Hoe ziet de afname eruit?

Het instrument bestaat uit digitale vragenlijsten voor leerkrachten én leerlingen. Omdat zowel de leerling als de leerkracht vragenlijsten invullen, kun je een gesprek aangaan over de signaleringen. Hoe staan de leerlingen er zelf in en komt dat overeen met hoe je er als leerkracht naar kijkt? Dat bevordert het eigenaarschap. Soms is een gesprek niet nodig en wil je direct aan de slag met een leerling of een groep. In dat geval kun je de tips uit de handreiking gebruiken. Desgewenst kan voor een enkele leerling besloten worden tot nader onderzoek. Voor officiële diagnostiek is dit instrument niet geschikt.

- Je kunt de vragenlijst voor leerlingen en de vragenlijst voor leerkrachten afzonderlijk inplannen in Leerling in beeld.



LEERKRACHTVRAGENLIJST

Om de sociaal-emotionele ontwikkeling van de leerkracht te meten, is de Questionnaire (SDQ) opgenomen. Leerkrachten invullen krijgt de leerkracht de uitslag in onderdelen zijn:

- Emotioneel welbevinden
- Gedragsproblemen
- Concentratie en hyperactiviteit
- Omgang met leeftijdsgenoten
- Prosociaal gedrag

LEERLINGVRAGENLIJST

Dit breng je in beeld

Het instrument geeft inzicht in het zelfbeeld, welbevinden en het sociale gedrag van leerlingen. In de rapportages vind je signaalscores voor de volgende categorieën:

- **Leerlingvragenlijst**

Veilige leeromgeving*, sociaal zelfbeeld, cognitief zelfbeeld, schoolbeleving, gevoel van sociale veiligheid, pro-sociaal gedrag, afwezigheid pestgedrag en gedrag tijdens de les.

- **Leerkrachtvragenlijst**

Pro-sociaal gedrag, aanwezigheid pestgedrag, gedrag tijdens de les en zelfvertrouwen.

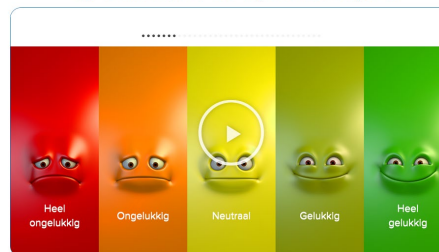


Onderzoek de tevredenheid van leerlingen en ouders



Vensters biedt vragenlijsten voor het onderzoek naar leerling-, ouder en medewerkertevredenheid.

Meet welzijn & veiligheid op school Op een manier die bij kinderen past



Sociaal-emotioneel leren

Dit onderdeel helpt je bij het verzamelen van gegevens op het gebied van de sociaal-emotionele ontwikkeling van je groep, met de SEL-theorie als basis. Deze theorie geeft je meer grip op de emotionele (ik), sociale (jij) en morele (wij) competenties van de leerling.

Er zijn zowel leerkrachtobservatielijsten (leerjaar 1 t/m 8) als leerlingvragenlijsten (leerjaar 5 t/m 8). Door je eigen observaties te vergelijken met wat leerlingen zelf vinden, krijg je een compleet beeld.

Meer weten over dit onderdeel van Kindbegrip?

[Alles over SEL](#)



Monitor sociale veiligheid

Elk kind moet zich toch veilig voelen op school? Met de monitor sociale veiligheid volg je gemakkelijk de sociale veiligheid op school. De leerlingen (vanaf groep 6) vullen zelf de vragenlijsten in. De uitkomsten kunnen een aanleiding zijn om het gesprek aan te gaan over bepaalde thema's binnen je groep.

Wissel daarnaast eenvoudig gegevens uit met de onderwijsinspectie. Dit helpt je om gemakkelijk aan de Zorgplicht sociale veiligheid te voldoen.

Meer weten over dit onderdeel van Kindbegrip?

[Alles over MSV](#)




WAT GEBRUIKEN SCHOLEN?

- N = 56 leerkrachten PO
- Geen eenduidig beleid
- 54 verschillende aanpakken:
 - Programma's (n = 27)
 - Leerlingvolgsysteem (n = 9)
 - Sportactiviteiten (n = 7)
 - Individuele begeleiding (n = 6)
 - Overig (n = 5)
- Merendeel max. 3x benoemd

WAT GEBRUIKEN SCHOLEN?

Naam programma	Wat?	NJI erkend?	X Benoemd
Kanjertraining	Lesprogramma	Ja	19
Rots en water	Interventie	Nee	19
De Vreedzame school	Lesprogramma	Verjaard	18
Kwink	Lesprogramma	Verjaard	12
School Wide Behaviour Support	Interventie & Lesprogramma	Verjaard	8
Taakspel	Lesprogramma	Nee	7
KiVa	Lesprogramma	Ja	5
Coaching van leerlingen	Individuele begeleiding	Niet bekend	29
KIES (Kinderen in een scheiding)	Individuele begeleiding	Ja	8

DISCUSSIE

- Wat zijn jullie ervaringen?
- Welke rol spelen *onderzoekers* bij het monitoren van en inzetten van programma's/beleid gericht op de sociaal-emotionele ontwikkeling in het onderwijs?
 - Bijv. theoretische frameworks en constructen
 - Meetinstrumenten
 - Evaluatie effectieve aanpakken

VRAGEN?



HUIDIG ONDERZOEK

- Framework for social and emotional learning (Jones & Bouffard, 2012)

